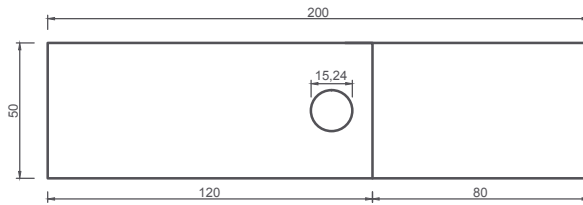
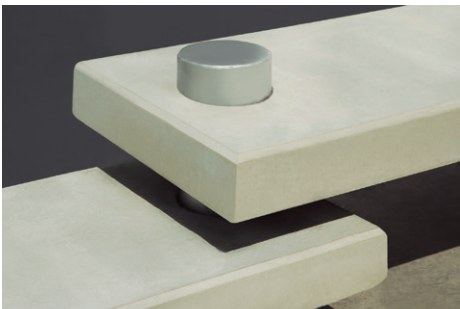


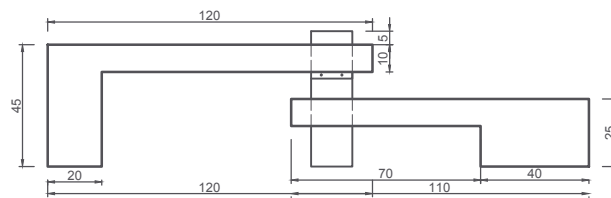


BANCO RICCHIERI

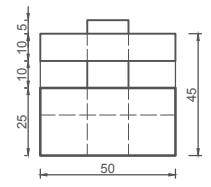
El Banco Ricchieri es un banco H^º A^º súper innovador. Tiene uno de sus tres puntos de apoyo formado por un caño redondo de hierro galvanizado. Esto permite que los dos asientos que lo componen puedan pivotar de acuerdo a las necesidades de cada lugar. Tiene dos materialidades y eso hace que sea un elemento sumamente interesante. Muy elegante en su terminación.



PLANTA



VISTA LATERAL



VISTA FRENTE

Tamaño:

200 x 50 x 45 (cm)

Peso:

507 kg

Color:

- Gris Hormigón

NOTAS: _____

